

### 盛土規制法における既存盛土等調査の結果について

令和3年7月、静岡県熱海市で大雨に伴って盛土が崩落し、大規模な土石流災害が発生しました。このため、盛土等による災害から国民の生命・身体を守る観点から、盛土等を行う土地の用途やその目的にかかわらず、危険な盛土等を全国一律の基準で包括的に規制する「宅地造成及び特定盛土等規制法」（通称「盛土規制法」）が、令和5年5月26日から施行されました。

盛土規制法においては、宅地造成、特定盛土等又は土石の堆積（以下「盛土等」という。）に伴う災害の防止のための対策に必要な基礎調査を実施することとなっています。

これに基づき、本市では、令和5年度から7年度にかけて「既存盛土等分布調査」を実施し、市内全域の一定規模以上の既存盛土等の位置を把握するとともに、この既存盛土等について、「応急対策の必要性判断」を行いましたので、その結果を御報告します。



図 既存盛土等に関する基礎調査（出典：基礎調査実施要領（国交省））

#### 1 既存盛土等分布調査及び応急対策の必要性判断について

##### (1) 調査の概要

###### ア 既存盛土等分布調査の範囲

宅地造成等工事規制区域及び特定盛土等規制区域の区域内（本市全域）

###### イ 既存盛土等分布調査の対象規模

面積3,000m<sup>2</sup>以上の盛土等

###### ウ 既存盛土等分布調査の方法

以下の①～③の手法により盛土箇所を抽出

###### ① 新旧データの比較による調査

収集した地形データや衛星画像データ等をもとに、机上で画像の色調や標高などを比較して盛土箇所を抽出

② 法令許可等による情報収集

都市計画法に基づく開発行為や旧宅造法、土砂条例に基づく許可等の内容や日頃のパトロールで収集した内容に基づき盛土箇所を抽出

③ 既往の調査結果による情報収集

本市で平成23、24年度に実施した大規模盛土造成地調査の結果に基づき盛土箇所を抽出

エ 応急対策の必要性判断の方法

既存盛土等分布調査で把握した既存盛土等について、現地を確認し、緊急に応急対策が必要かどうかを判断するもので、既に崩壊が発生し又は既に崩壊し始めている場合は、応急対策の実施対象とします。

(2) 調査の結果と公表

ア 調査の結果

- ・ 既存盛土等の数  
266箇所
- ・ 応急対策が必要な危険性の高い盛土等の数  
無し

イ 公表

- ・ 既存盛土等箇所一覧 (別紙1参照)  
京都市情報館に掲載します。
  - ・ 既存盛土等位置図 (別紙2参照)  
京都市地図情報提供サービス (外部サイト) に掲載します。
- ※ 公表時期は、いずれも令和8年5月26日を予定しています。

2 今後の予定

「既存盛土等分布調査」及び「応急対策の必要性判断」の結果を受けて、今年度から、「安全性把握調査の優先度評価 (※)」を行います。

※ 「安全性把握調査の優先度評価」とは

- ・ 地形条件や盛土の形態、保全対象 (対象の盛土が崩壊した場合に影響を受ける可能性のある家屋や道路など) との距離、現地の状況 (変状の有無、湧水など) を考慮し、詳細な安全性把握調査を行うべき盛土の優先度を評価します。
- ・ 評価の結果、「要詳細調査」と分類された盛土については、さらに地盤調査や安定計算といった専門的な調査 (「安全性把握調査」) が、原則として土地所有者等により実施されます。それ以外の盛土については、定期的な経過観察を行います。

## 既存盛土等箇所一覧

## 【用語の説明】

## 1 規制区域の種別

市内全域が以下の宅造又は特盛の区域に指定されている。

宅造：宅地造成等工事規制区域 ※1

※1 都市計画区域内及び都市計画区域外の一部のエリア

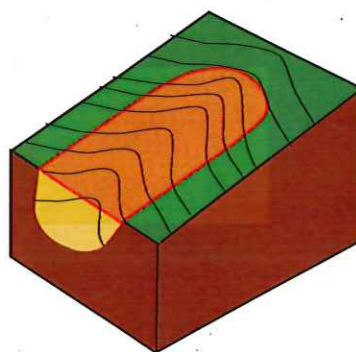
特盛：特定盛土等規制区域 ※2

※2 都市計画区域外のうち宅造以外のエリア

## 2 盛土等のタイプ

## (1) 谷埋盛土

谷や沢を埋め立てて行う盛土をいう。



谷埋盛土イメージ図

## (2) 平地盛土

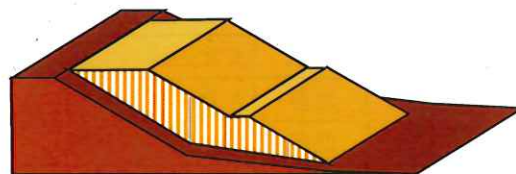
1/10以下の平坦地において行われる盛土で、谷埋盛土に該当しないものをいう。



平地盛土イメージ図

## (3) 腹付け盛土

1/10超の傾斜地盤上において行われる盛土で、谷埋盛土に該当しないものをいう。



腹付け盛土イメージ図

## (4) 土石の堆積

宅地又は農地等において行う土石を積み重ねたもので、一定期間経過後に当該土石を除却するものに限る。

既存盛土等箇所一覧

番号	所在地		規制区域 の種別	盛土等のタイプ
1	北区	衣笠赤阪町	宅造	谷埋盛土
2	北区	衣笠氷室町	宅造	谷埋盛土
3	北区	雲ヶ畑中津川町	宅造	腹付盛土
4	北区	紫野今宮町	宅造	谷埋盛土
5	北区	上賀茂ヶシ山	宅造	谷埋盛土
6	北区	上賀茂ヶシ山	宅造	谷埋盛土
7	北区	上賀茂葵田町	宅造	腹付盛土
8	北区	上賀茂葵田町	宅造	谷埋盛土
9	北区	上賀茂葵田町	宅造	谷埋盛土
10	北区	上賀茂壱町口町	宅造	谷埋盛土
11	北区	上賀茂茨谷町	宅造	谷埋盛土
12	北区	上賀茂神山	宅造	谷埋盛土
13	北区	上賀茂神山	宅造	谷埋盛土
14	北区	上賀茂西上之段町	宅造	平地盛土
15	北区	上賀茂本山	宅造	腹付盛土
16	北区	上賀茂本山	宅造	谷埋盛土
17	北区	杉阪東谷	宅造	谷埋盛土
18	北区	西賀茂円峰	宅造	谷埋盛土
19	北区	西賀茂北川上町	宅造	谷埋盛土
20	北区	大宮玄塚南町	宅造	谷埋盛土
21	北区	大宮玄塚北東町	宅造	谷埋盛土
22	北区	大宮釈迦谷	宅造	谷埋盛土
23	北区	大森西町	宅造	腹付盛土
24	北区	大森西町	宅造	腹付盛土
25	北区	大北山原谷乾町	宅造	谷埋盛土
26	北区	大北山原谷乾町	宅造	谷埋盛土
27	北区	大北山原谷乾町	宅造	谷埋盛土
28	北区	大北山原谷乾町	宅造	谷埋盛土
29	北区	大北山原谷乾町	宅造	谷埋盛土
30	北区	大北山原谷乾町	宅造	谷埋盛土
31	北区	大北山原谷乾町	宅造	谷埋盛土
32	北区	大北山原谷乾町	宅造	谷埋盛土
33	北区	大北山蓮ヶ谷町	宅造	谷埋盛土
34	北区	鷹峯旧土居町	宅造	谷埋盛土
35	北区	鷹峯笹ヶ尾	宅造	谷埋・腹付・平地
36	左京区	岩倉花園町	宅造	谷埋盛土
37	左京区	岩倉花園町	宅造	平地盛土
38	左京区	岩倉花園町	宅造	平地盛土
39	左京区	岩倉上蔵町	宅造	谷埋盛土
40	左京区	岩倉上蔵町	宅造	谷埋盛土
41	左京区	岩倉村松町	宅造	谷埋盛土
42	左京区	岩倉村松町	宅造	平地盛土
43	左京区	岩倉長谷町	宅造	谷埋盛土

既存盛土等箇所一覧

番号	所在地		規制区域 の種別	盛土等のタイプ
44	左京区	岩倉長谷町	宅造	谷埋盛土
45	左京区	岩倉幡枝町	宅造	土石の堆積
46	左京区	岩倉木野町	宅造	谷埋盛土
47	左京区	岩倉木野町	宅造	谷埋盛土
48	左京区	岩倉木野町	宅造	腹付盛土
49	左京区	松ヶ崎横縄手町	宅造	平地盛土
50	左京区	浄土寺真如町	宅造	谷埋盛土
51	左京区	静市市原町	宅造	谷埋盛土
52	左京区	静市市原町	宅造	谷埋盛土
53	左京区	静市市原町	宅造	谷埋盛土
54	左京区	静市市原町	宅造	谷埋盛土
55	左京区	静市市原町	宅造	谷埋盛土
56	左京区	静市市原町	宅造	平地盛土
57	左京区	静市市原町	宅造	平地盛土
58	左京区	静市市原町	宅造	平地盛土
59	左京区	静市静原町	宅造	谷埋盛土
60	左京区	静市静原町	宅造	谷埋盛土
61	左京区	静市野中町	宅造	谷埋盛土
62	左京区	静市野中町	宅造	土石の堆積
63	左京区	大原野村町	宅造	谷埋盛土
64	左京区	八瀬秋元町	宅造	谷埋盛土
65	左京区	八瀬秋元町	宅造	平地盛土
66	左京区	八瀬秋元町	宅造	平地盛土
67	左京区	八瀬野瀬町	宅造	谷埋盛土
68	左京区	北白川山ノ元町	宅造	腹付盛土
69	左京区	北白川小亀谷町	宅造	谷埋盛土
70	中京区	西ノ京春日町	宅造	平地盛土
71	東山区	今熊野阿弥陀ヶ峯町	宅造	谷埋盛土
72	東山区	今熊野剣宮町	宅造	谷埋盛土
73	東山区	今熊野南谷町	宅造	谷埋盛土
74	東山区	今熊野南日吉町	宅造	谷埋盛土
75	東山区	今熊野日吉町	宅造	谷埋盛土
76	東山区	今熊野悲田院山町	宅造	谷埋盛土
77	東山区	今熊野北日吉町	宅造	谷埋盛土
78	東山区	清閑寺歌ノ中山町	宅造	谷埋盛土
79	東山区	清閑寺山ノ内町	宅造	谷埋盛土
80	東山区	清閑寺池田町	宅造	谷埋盛土
81	東山区	清水1丁目	宅造	谷埋盛土
82	東山区	泉涌寺山内町	宅造	谷埋盛土
83	東山区	泉涌寺東林町	宅造	谷埋盛土
84	山科区	勸修寺閑林寺	宅造	腹付盛土
85	山科区	勸修寺丸山町	宅造	谷埋盛土
86	山科区	勸修寺丸山町	宅造	谷埋盛土

既存盛土等箇所一覧

番号	所在地		規制区域 の種別	盛土等のタイプ
87	山科区	勧修寺南大日	宅造	腹付盛土
88	山科区	勧修寺南大日	宅造	土石の堆積
89	山科区	勧修寺南大日町	宅造	谷埋盛土
90	山科区	御陵岡ノ西町	宅造	平地盛土
91	山科区	御陵大岩	宅造	谷埋盛土
92	山科区	四ノ宮小金塚	宅造	谷埋盛土
93	山科区	四ノ宮小金塚	宅造	谷埋盛土
94	山科区	四ノ宮柳山町	宅造	谷埋盛土
95	山科区	四ノ宮行者谷	宅造	谷埋盛土
96	山科区	小山一石畑	宅造	谷埋盛土
97	山科区	小山谷田町	宅造	谷埋盛土
98	山科区	上花山桜谷	宅造	谷埋盛土
99	山科区	西野山岩ヶ谷町	宅造	谷埋盛土
100	山科区	西野山欠ノ上町	宅造	平地盛土
101	山科区	西野山中鳥井町	宅造	平地盛土
102	山科区	西野山南畑町	宅造	平地盛土
103	山科区	西野山百々町	宅造	谷埋盛土
104	山科区	川田清水焼団地町	宅造	谷埋盛土
105	山科区	大宅奥山田	宅造	谷埋盛土
106	山科区	大宅山田	宅造	谷埋盛土
107	山科区	大塚高岩	宅造	谷埋盛土
108	山科区	東野竹田	宅造	平地盛土
109	山科区	東野舞台町	宅造	平地盛土
110	山科区	日ノ岡夷谷町	宅造	谷埋盛土
111	山科区	日ノ岡堤谷町	宅造	谷埋盛土
112	山科区	日ノ岡堤谷町	宅造	谷埋盛土
113	山科区	北花山大峰町	宅造	谷埋盛土
114	南区	吉祥院新田参ノ段町	宅造	平地盛土
115	南区	久世上久世町	宅造	平地盛土
116	南区	久世築山町	宅造	平地盛土
117	南区	久世築山町	宅造	平地盛土
118	南区	上鳥羽塔ノ森下河原町	宅造	土石の堆積
119	南区	東九条南松田町	宅造	平地盛土
120	右京区	京北下弓削町挟間谷	宅造	谷埋盛土
121	右京区	京北宇野町持越	特盛	平地盛土
122	右京区	京北細野町草木谷	特盛	谷埋盛土
123	右京区	京北周山町隠谷	宅造・特盛	谷埋盛土
124	右京区	京北西町迫ヶ谷	宅造・特盛	谷埋盛土
125	右京区	京北鳥居町嵐谷	宅造・特盛	平地盛土
126	右京区	京北田貫町鳥谷	宅造	平地盛土
127	右京区	京北柏原町東谷	特盛	谷埋盛土
128	右京区	嵯峨広沢池下町	宅造	平地盛土
129	右京区	嵯峨広沢北下馬野町	宅造	平地盛土

既存盛土等箇所一覧

番号	所在地		規制区域 の種別	盛土等のタイプ
130	右京区	嵯峨野東田町	宅造	平地盛土
131	右京区	山ノ内北ノ口町	宅造	平地盛土
132	右京区	太秦安井西沢町	宅造	平地盛土
133	右京区	太秦土本町	宅造	平地盛土
134	右京区	梅ヶ畑奥殿町	宅造	谷埋盛土
135	右京区	梅ヶ畑奥殿町	宅造	腹付盛土
136	右京区	梅ヶ畑久保谷町	宅造	谷埋盛土
137	右京区	梅ヶ畑久保谷町	宅造	谷埋盛土
138	右京区	梅ヶ畑向ノ地町	宅造	谷埋盛土
139	右京区	梅ヶ畑向ノ地町	宅造	谷埋盛土
140	右京区	梅ヶ畑高鼻町	宅造	腹付盛土
141	右京区	梅ヶ畑高鼻町	宅造	谷埋盛土
142	右京区	梅ヶ畑高鼻町	宅造	谷埋盛土
143	右京区	梅ヶ畑中田町	宅造	谷埋盛土
144	右京区	梅ヶ畑箒町	宅造	谷埋盛土
145	右京区	鳴滝宇多野谷	宅造	谷埋盛土
146	右京区	鳴滝宇多野谷	宅造	腹付盛土
147	右京区	鳴滝宇多野谷	宅造	腹付盛土
148	右京区	鳴滝宇多野谷	宅造	谷埋盛土
149	西京区	榎原芋峠	宅造	土石の堆積
150	西京区	榎原秤谷町	宅造	谷埋盛土
151	西京区	榎原百々ヶ池	宅造	谷埋盛土
152	西京区	京都大学桂	宅造	谷埋盛土
153	西京区	京都大学桂	宅造	谷埋盛土
154	西京区	桂御所町	宅造	平地盛土
155	西京区	御陵細谷	宅造	谷埋盛土
156	西京区	御陵大枝山町4丁目	宅造	谷埋盛土
157	西京区	御陵谷町	宅造	谷埋盛土
158	西京区	御陵峰ヶ堂2丁目	宅造	谷埋盛土
159	西京区	御陵峰ヶ堂2丁目	宅造	谷埋盛土
160	西京区	御陵峰ヶ堂2丁目	宅造	谷埋盛土
161	西京区	御陵峰ヶ堂町3丁目	宅造	谷埋盛土
162	西京区	山田平尾町	宅造	谷埋盛土
163	西京区	山田平尾町	宅造	谷埋盛土
164	西京区	山田平尾町	宅造	谷埋盛土
165	西京区	山田平尾町	宅造	谷埋盛土
166	西京区	山田平尾町	宅造	谷埋盛土
167	西京区	松尾神ヶ谷町	宅造	腹付盛土
168	西京区	大原野灰方町	宅造	谷埋盛土
169	西京区	大原野外畑町	宅造	谷埋盛土
170	西京区	大原野外畑町	宅造	谷埋盛土
171	西京区	大原野外畑町	宅造	谷埋盛土
172	西京区	大原野上羽町	宅造	谷埋盛土

既存盛土等箇所一覧

番号	所在地		規制区域 の種別	盛土等のタイプ
173	西京区	大原野西境谷町2丁目	宅造	谷埋盛土
174	西京区	大原野西境谷町3丁目	宅造	谷埋盛土
175	西京区	大原野西境谷町3丁目	宅造	谷埋盛土
176	西京区	大原野西竹の里町2丁目	宅造	谷埋盛土
177	西京区	大原野石作町	宅造	谷埋盛土
178	西京区	大原野東境谷町1丁目	宅造	谷埋盛土
179	西京区	大原野東竹の里町1丁目	宅造	谷埋盛土
180	西京区	大原野東竹の里町3丁目	宅造	谷埋盛土
181	西京区	大原野東竹の里町4丁目	宅造	谷埋盛土
182	西京区	大枝沓掛町	宅造	谷埋盛土
183	西京区	大枝沓掛町	宅造	谷埋盛土
184	西京区	大枝沓掛町	宅造	谷埋盛土
185	西京区	大枝沓掛町	宅造	平地盛土
186	西京区	大枝西新林町1丁目	宅造	谷埋盛土
187	西京区	大枝西新林町4丁目	宅造	谷埋盛土
188	西京区	大枝東新林町1丁目	宅造	谷埋盛土
189	西京区	大枝東新林町3丁目	宅造	谷埋盛土
190	西京区	大枝北沓掛町3丁目	宅造	谷埋盛土
191	西京区	大枝北沓掛町3丁目	宅造	腹付盛土
192	西京区	大枝北沓掛町4丁目	宅造	谷埋盛土
193	西京区	大枝北沓掛町5丁目	宅造	谷埋盛土
194	西京区	大枝北沓掛町5丁目	宅造	谷埋盛土
195	伏見区	羽東師古川町	宅造	平地盛土
196	伏見区	羽東師古川町	宅造	土石の堆積
197	伏見区	羽東師菱川町	宅造	平地盛土
198	伏見区	羽東師菱川町	宅造	平地盛土
199	伏見区	横大路松林町	宅造	土石の堆積
200	伏見区	横大路千両松町	宅造	土石の堆積
201	伏見区	下板橋町	宅造	平地盛土
202	伏見区	久我森ノ宮町	宅造	平地盛土
203	伏見区	久我森ノ宮町	宅造	平地盛土
204	伏見区	久我西出町	宅造	平地盛土
205	伏見区	久我西出町	宅造	平地盛土
206	伏見区	久我東町	宅造	平地盛土
207	伏見区	向島柳島	宅造	平地盛土
208	伏見区	小栗栖丸山	宅造	腹付盛土
209	伏見区	小栗栖岩ヶ淵町	宅造	谷埋盛土
210	伏見区	小栗栖宮山	宅造	谷埋盛土
211	伏見区	小栗栖山口町	宅造	谷埋盛土
212	伏見区	小栗栖石川町	宅造	谷埋盛土
213	伏見区	小栗栖中山田町	宅造	腹付盛土
214	伏見区	小栗栖中山田町	宅造	谷埋盛土
215	伏見区	小栗栖北谷町	宅造	谷埋盛土

既存盛土等箇所一覧

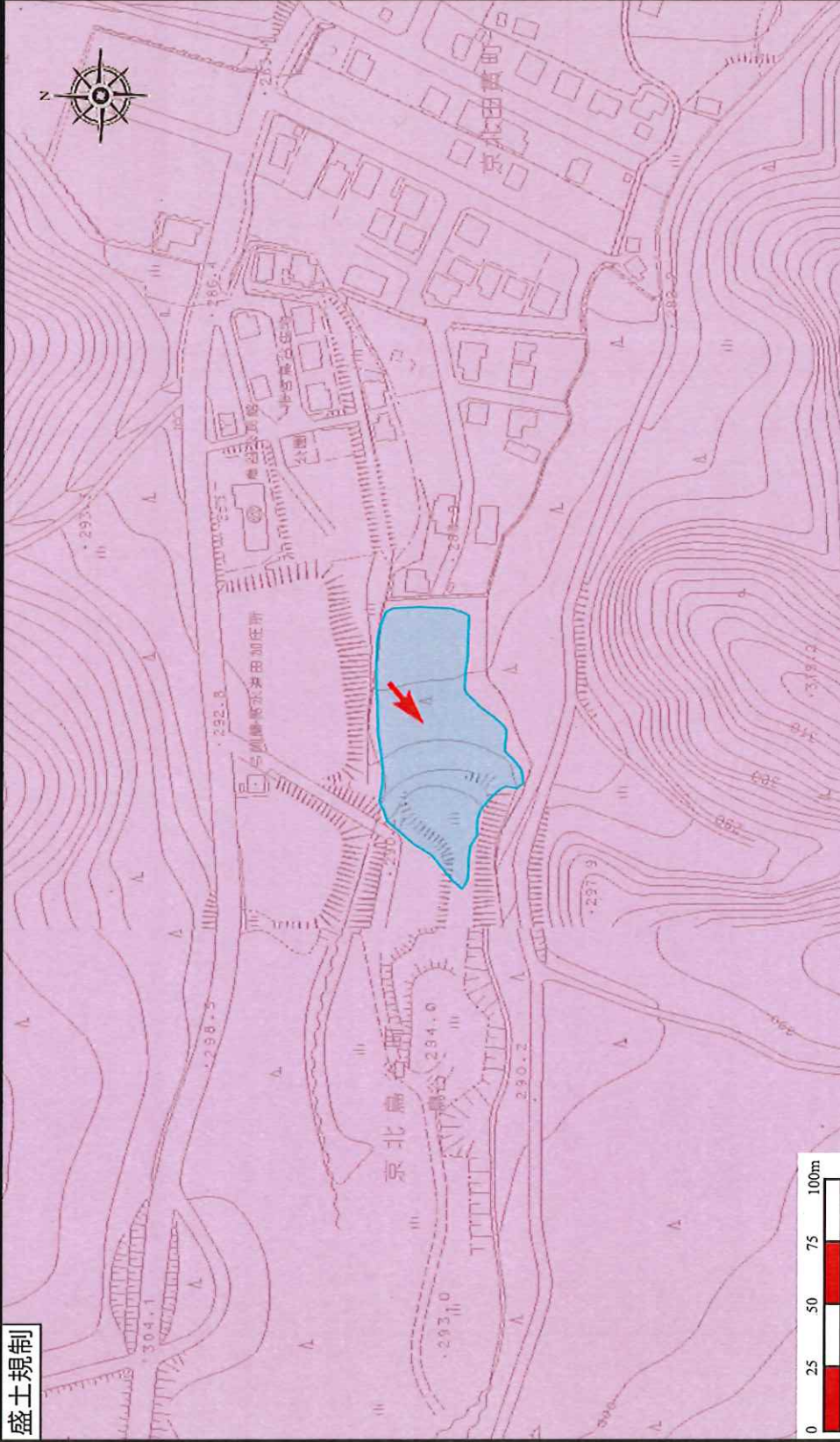
番号	所在地		規制区域 の種別	盛土等のタイプ
216	伏見区	深草鞍ヶ谷	宅造	平地盛土
217	伏見区	深草兜山町	宅造	谷埋盛土
218	伏見区	深草兜山町	宅造	平地盛土
219	伏見区	深草願成町	宅造	谷埋盛土
220	伏見区	深草神明講谷町	宅造	土石の堆積
221	伏見区	深草神明講谷町	宅造	土石の堆積
222	伏見区	深草西出山町	宅造	谷埋盛土
223	伏見区	深草大亀谷大山町	宅造	平地盛土
224	伏見区	深草大亀谷大谷町	宅造	谷埋盛土
225	伏見区	深草大亀谷大谷町	宅造	谷埋盛土
226	伏見区	深草大亀谷東安信町	宅造	谷埋盛土
227	伏見区	深草大亀谷東古御香町	宅造	谷埋盛土
228	伏見区	深草大亀谷東寺町	宅造	谷埋盛土
229	伏見区	深草大亀谷東寺町	宅造	谷埋盛土
230	伏見区	深草大亀谷万帖敷町	宅造	谷埋盛土
231	伏見区	深草谷口町	宅造	谷埋盛土
232	伏見区	深草谷口町	宅造	谷埋盛土
233	伏見区	深草谷口町	宅造	谷埋盛土
234	伏見区	深草中ノ郷山町	宅造	谷埋盛土
235	伏見区	深草砥粉山町	宅造	谷埋盛土
236	伏見区	深草鎧ヶ谷町	宅造	平地盛土
237	伏見区	深草南明町	宅造	谷埋盛土
238	伏見区	深草飯食山町	宅造	谷埋盛土
239	伏見区	深草坊山町	宅造	谷埋盛土
240	伏見区	深草坊山町	宅造	谷埋盛土
241	伏見区	醍醐下端山町	宅造	谷埋盛土
242	伏見区	醍醐御陵東裏町	宅造	谷埋盛土
243	伏見区	醍醐勝口町	宅造	谷埋盛土
244	伏見区	醍醐上山口町	宅造	谷埋盛土
245	伏見区	醍醐上端山町	宅造	谷埋盛土
246	伏見区	醍醐新町裏町	宅造	平地盛土
247	伏見区	醍醐西大路町	宅造	谷埋盛土
248	伏見区	醍醐西大路町	宅造	平地盛土
249	伏見区	醍醐陀羅谷	宅造	谷埋盛土
250	伏見区	醍醐大畑町	宅造	谷埋盛土
251	伏見区	醍醐中山町	宅造	谷埋盛土
252	伏見区	醍醐柏森町	宅造	谷埋盛土
253	伏見区	醍醐平松町	宅造	谷埋盛土
254	伏見区	醍醐北西裏町	宅造	谷埋盛土
255	伏見区	竹田青池町	宅造	土石の堆積
256	伏見区	桃山町安芸山	宅造	谷埋盛土
257	伏見区	桃山町伊庭	宅造	谷埋盛土
258	伏見区	桃山町正宗	宅造	谷埋盛土

既存盛土等箇所一覧

番号	所在地		規制区域 の種別	盛土等のタイプ
259	伏見区	桃山町日向	宅造	谷埋盛土
260	伏見区	桃山町日向	宅造	谷埋盛土
261	伏見区	桃山町日向	宅造	腹付盛土
262	伏見区	日野西川類	宅造	平地盛土
263	伏見区	日野北川類	宅造	谷埋盛土
264	伏見区	淀新町	宅造	平地盛土
265	伏見区	淀美豆町	宅造	平地盛土
266	伏見区	淀美豆町	宅造	平地盛土

盛土規制

-  許可盛土等
-  届出盛土等
-  **既存盛土等**
-  宅地造成等工事規制区域
-  特定盛土等規制区域



地図上矢印の先端部分の都市計画決定等の内容  
 本票の内容は本市の都市計画を証明するものではありません。また、お調べの土地が区域の境界付近にある場合は受付時間内に窓口で確認してください。

区域区分		都市施設等	
用途地域		景観保全	
建ぺい率	60% (京北条例による)	眺望景観	第1種地域
容積率	200% (京北条例による)	屋外広告物	既存盛土等(000)
敷地面積の最低限度		その他	※ ( ) 内の番号は既存盛土等一覧表の番号
高度地区			
防火・準防火地域等			

■お知らせ  
 各制限の概要についてはポータルサイト地図画面の「凡例」からご確認ください。

※都市計画その他の内容を証明するものではなく、概略位置を示した参考図です。  
 ・境界付近など詳細を調べる場合は、必ず京都市開発指導課で御確認ください。



<報道発表資料>

令和8年5月26日

京都市都市計画局都市景観部開発指導課

## 盛土規制法における既存盛土等調査の結果

令和3年7月に静岡県熱海市で発生した大雨に伴う大規模な土石流災害等を教訓に、土地の用途にかかわらず危険な盛土等を包括的に規制するため、宅地造成等規制法が抜本的に改正され、宅地造成及び特定盛土等規制法（以下、「盛土規制法」という。）が令和5年5月26日に施行されました。

この度、盛土規制法に基づき実施した「既存盛土等分布調査」及び「応急対策の必要性判断」の結果をお知らせします。

### 1 調査の概要

#### (1) 既存盛土等分布調査の対象

市内全域において面積3,000m<sup>2</sup>以上の盛土等を抽出

#### (2) 既存盛土等分布調査の方法

- ・新旧データの比較による調査
- ・法令許可等による情報収集
- ・既往の調査結果による情報収集

### 2 調査の結果と公表

#### (1) 調査の結果

- ・既存盛土等の数  
266箇所
- ・応急対策が必要な危険性の高い盛土等の数  
無し

※「応急対策の必要性判断」とは

既存盛土等分布調査で把握した既存盛土等について、現地を確認し、緊急に応急対策が必要かどうかを判断するもので、既に崩壊が発生し又は既に崩壊し始めている場合は、応急対策の実施対象とします。

(2) 公表

- ・ 既存盛土等箇所一覧を京都市情報館に掲載

U R L : <https://www.city.kyoto.lg.jp/tokei/page/0000332743.html>

- ・ 既存盛土等位置図を京都市地図情報提供サービス（外部サイト）に掲載

U R L : <https://kyoto-gis.city.kyoto.lg.jp/kyotocity/Portal>

<お問合せ先>

京都市都市計画局都市景観部開発指導課

電話：075-222-3558