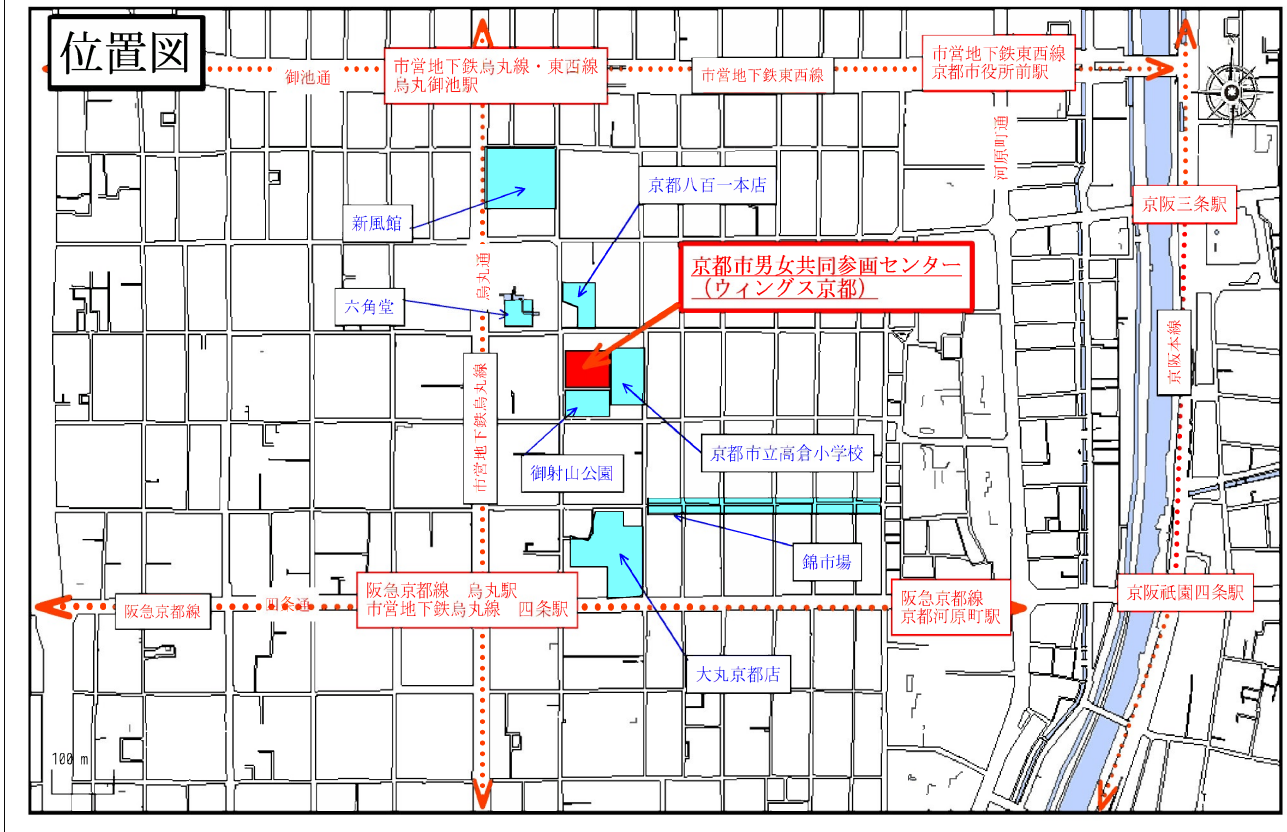
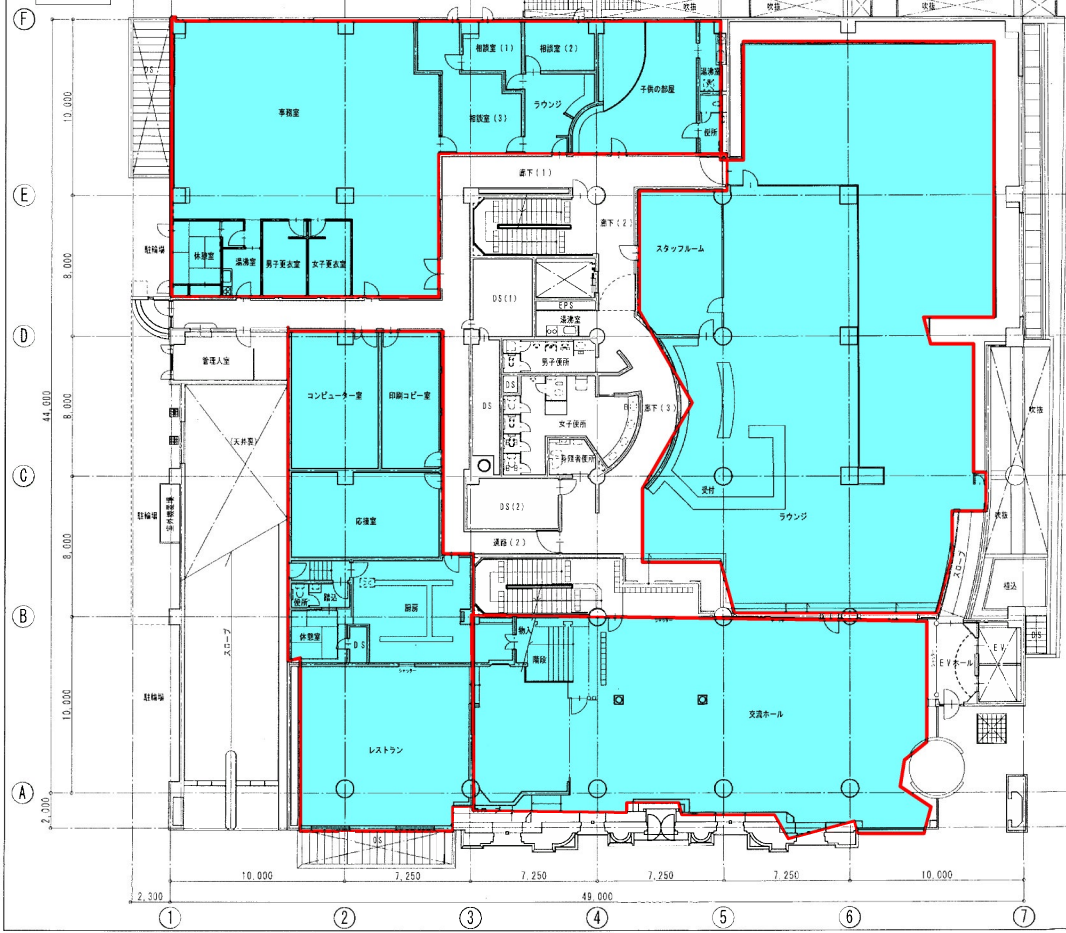


# (別紙1) 施設概要及び調査対象エリア

所在地番	京都市中京区東洞院通六角下る御射山町262番地		地積	2,883㎡	
竣工	平成6年	構造	鉄筋コンクリート造 地下2階・地上4階		
建築面積	2,344㎡	延床面積	10,440㎡		
利用者数	令和元年度：約44万人、令和2年度：約24万人、令和3年度：約22万人（中央青少年活動センター利用者を含む）				
主な建物等の概要	4階	スポーツルーム	749㎡		
		会議室7	26㎡		
		会議室8	26㎡		
		フロア面積計	1,639㎡		
	3階	中央青少年活動センター等		1,396㎡	
		イベントホール		470㎡	
		会議室1		55㎡	
		会議室2		56㎡	
		会議室3		27㎡	
		会議室4		27㎡	
		会議室5		27㎡	
		会議室6		29㎡	
		セミナー室A		79㎡	
		セミナー室B		100㎡	
2階	和室A		15畳		
	和室B		15畳		
	調理コーナー		85㎡		
	ビデオシアター		75㎡		
	フロア面積計		1,983㎡		
1階	ギャラリースペース		235㎡		
	フロア面積計		2,180㎡		
地下1階	音楽室		124㎡		
	フィットネスルーム		195㎡		
	会議室9		37㎡		
	会議室10		32㎡		
	会議室11		47㎡		
フロア面積計		2,271㎡			
地下2階	機械室等		971㎡		
その他	地下1階に駐車場あり。地震時の指定避難所、水害時の指定緊急避難場所、妊産婦避難所の指定あり				
交通・接近条件	最寄り駅	阪急烏丸線「烏丸」駅 市営地下鉄烏丸線「四条」駅	徒歩約5分		
	小学校	市営地下鉄烏丸線・東西線「烏丸御池」駅 京都市立高倉小学校	徒歩約5分 隣接		
	公園	御射山公園	隣接		
	観光施設	六角堂	徒歩約3分		
	商業施設	大丸京都店 新風館 八百一本館	徒歩約3分 徒歩約3分 徒歩約2分		
接道条件	西側：幅員約7.2m市道（東洞院通）に約53.9m接面		建ぺい率	80%	
公法上の規制	用途地域	商業地域	容積率	400%	
	防火地域	準防火地域			
	高度地区	15m第4種高度地区			
	その他	旧市街地型美観地区 都心部駐車場整備地区 居住誘導区域	職住共存特別用途地区 都市機能誘導区域 京町家条例に基づく指定地区		



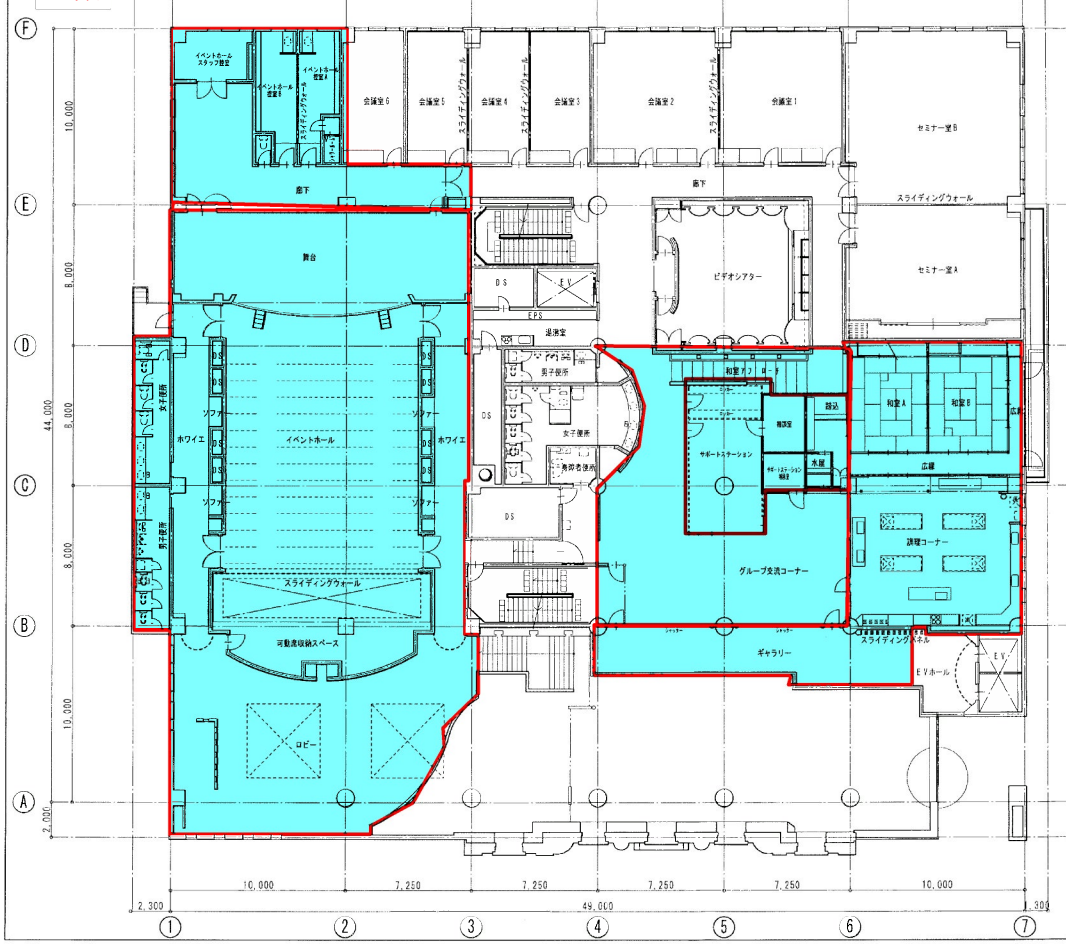
1階



調査対象エリア

1階平面図 S: 1/200

2階



2階平面図 S: 1/200